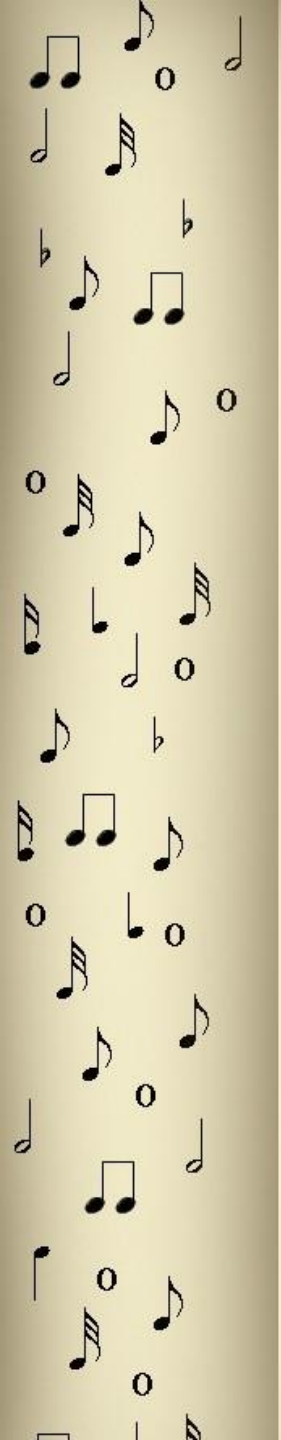


Η εξέλιξη της ελληνικής μελοποιημένης ποίησης



- ❖ Το πρώτο ποίημα ήταν είτε προσευχή είτε μαγικό ξόρκι.
- ❖ Στην αρχή της η μουσική ήταν πάντα μελοποιημένη. Ιδιαίτερα η λυρική που τραγουδιόνταν με τη λύρα.
- ❖ Στην αρχαία Ελλάδα δεν υπήρχε μουσική χωρίς ποίηση και ποίηση χωρίς μουσική.
- ❖ Τότε συναντάμε την πρώτη μορφή έντεχνης ποίησης και μουσικής με τα Ομηρικά Έπη, όπου ο ποιητής απαγγέλει με τη συνοδεία φόρμιγγος.

- ❖ Πορεία της μελοποιημένης ποίησης στο χρόνο.
- ❖ Η αρχαία ελληνική λυρική ποίηση (Ανακρέων, Σαπφώ, Αλκαίος, Ίων ο Χίος, Πρατίνας, Κριτίας), σημαντικός σταθμός στην ιστορία του ευρωπαϊκού πολιτισμού.
- ❖ Ο άνθρωπος τοποθετείται στο κέντρο του ιστορικού γίγνεσθαι.
- ❖ Θεματική στροφή της Τέχνης από την εξύμνηση των λαμπρών κατορθωμάτων ηρώων στον καθημερινό απλό άνθρωπο.

- ❖ Λειτουργικό δράμα του Μεσαίωνα με αναπαραστάσεις από τα Πάθη του Χριστού.
- ❖ Οι τροβαδούροι έδωσαν τη θέση τους στα ερωτικά τραγούδια της Ευρώπης με τη γέννηση της Συμφωνίας, της Σονάτας και του Κονσέρτου.
- ❖ Εξέλιξη αυτών των μορφών αποτελεί η σύγχρονη ελληνική μουσική.
- ❖ Ακολούθησαν τα δημοτικά τραγούδια.
- ❖ Εμείς σήμερα τα διαβάζουμε ως ποιήματα, αλλά αυτοί που τα έφτιαξαν τα δημιούργησαν τραγουδώντας.

- ❖ Κατόπιν ο «Ύμνος εις την Ελευθερίαν» του Σολωμού μελοποιήθηκε από τον Μάντζαρο ως ο εθνικός μας ύμνος.
- ❖ Άλλα διάσημα ποιήματα: η Ξανθούλα του Σολωμού, η Ανθισμένη Αμυγδαλιά του Δροσίνη, ο Γερο-Δήμος του Βαλαωρίτη.

- ❖ Μελοποιημένη ποίηση στη νεότερη ελληνική ιστορία
- ❖ Γενιά του 1930 (Σεφέρης, Εμπειρικός, Εγγονόπουλος, Ελύτης, Βρεττάκος, Ρίτσος). Έδωσε τα πιο πετυχημένα και δημοφιλή τραγούδια.
- ❖ Χαρακτηριστικά: ελεύθερος στίχος, αυτόματη γραφή, κατάργησή στροφών, ομοιοκαταληξίας, μέτρου, εμφάνιση υπερρεαλισμού, σουρεαλισμού.
- ❖ Η ποίηση είναι χαμηλών τόνων και επηρεάζεται από το αίσθημα της απώλειας και της διάψευσης.
- ❖ Τα ποιήματα συνήθως ολιγόστιχα, εκφράζουν συναισθήματα φόβου, αβεβαιότητας.
- ❖ Θέματα: από την εμπειρία του αγώνα, της αντίστασης, της φυλακής, της εξορίας.

❖ **Πρώτη Μεταπολεμική Γενιά (1935-1967)**

Λειβαδίτης, Τίτος Πατρίκιος, Αναγνωστάκης, Σαχτούρης

- ❖ **Κοινωνικοιστορικό υπόστρωμα των μελοποιημένων ποιημάτων: Εμφύλιος, οικονομική εξαθλίωση, διώξεις, ανασφάλειες, ένας πλανήτης σε 2 μεγάλα στρατόπεδα με τον πυρηνικό όλεθρο να καιροφυλακτεί.**

- ❖ **Νέο Κύμα (Δεκαετία 1960)**
- ❖ **Κοινωνικοϊστορικό υπόστρωμα: έντονες κοινωνικές αλλαγές δικτατορία στην Ελλάδα, επιστημονικά και διαστημικά άλματα, Μάης του '68 στη Γαλλία, αναταράξεις στην Ευρώπη.**
- ❖ **Μετά την επιτυχία της μελοποίησης ποιημάτων από τους Θεοδωράκη, Χατζιδάκι, Εαρχάκο, Μαρκόπουλο, Μούτση υπήρξε στροφή από συνθέτες όπως ο Σαββόπουλος, Σπανός, Πλέσσας, Κόκκοτος, Ρωμανός σε ποιητές όπως Πολυδούρη, Καρυωτάκης, Καβάφης, Λαπαθιώτης, Ζαλόκωστα, Εφταλιώτης κ.α. Με ερμηνευτές όπως ο Πουλόπουλος, Αρλέττα, Χωματά, Βιολάρης, Χατζής, Αστεριάδη κ.α. που δημιούργησαν μια άνοιξη για το ελληνικό τραγούδι.**